

Entreprises Eco)Bref Start- Territoires Agenda Innovation Avis Emploi - Environnement Evasion Portraits

TRANSPORT - LOGISTIQUE - ENERGIE - MÉDICAL - SANTÉ + de thèmes d'expert Formation L'ACTUALITÉ TRACES ECRITES PAR RÉGIONS

[TEN, le club](#)

TEN,
le club

En savoir +

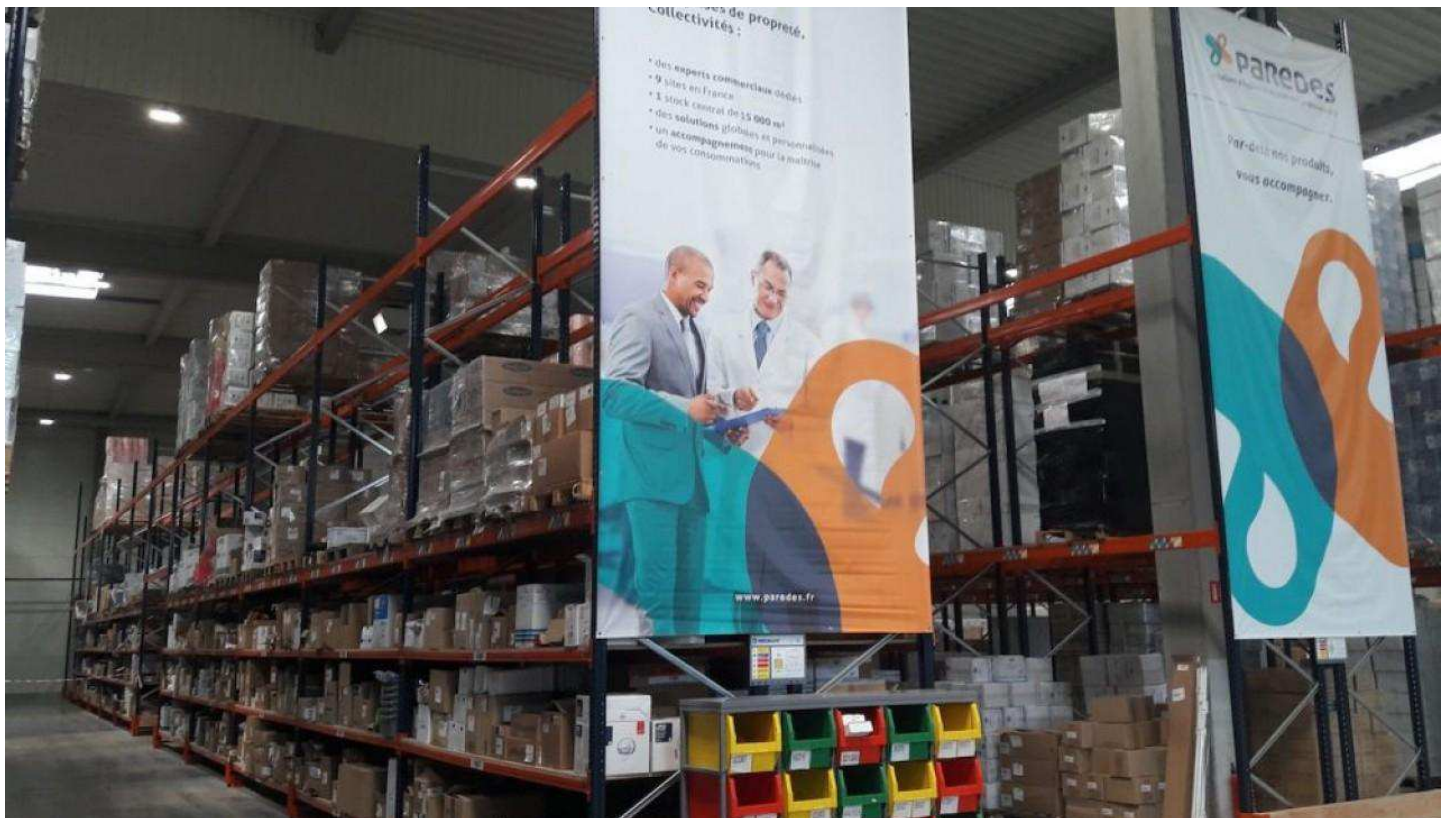


ENTREPRISES - TRANSPORT - LOGISTIQUE - ALSACE

Paredes, Delticom et Inter-Logistic, trois projets de logistique à Ensisheim, à la frontière avec l'Allemagne

[> Entreprises](#)

Publié le 25 juin 2019 par La Rédaction



La nouvelle plate-forme de distribution de Paredes, à Ensisheim, concerne ses clients de la santé-pharmacie, de l'industrie, des entreprises de propreté et des collectivités, situés en Alsace, en Lorraine et en Franche-Comté (hors Jura). © Paredes.

Situé en zone frontalière avec l'Allemagne, au nord de Mulhouse, le parc d'activités de la Plaine d'Alsace à Ensisheim attire coup sur coup trois projets de logistique. Le Lyonnais Paredes, spécialiste de l'hygiène professionnelle, veut faire de ses 6.000 m2 d'entreposage, son « hub » vers le développement à



l'international. L'Allemand Delticom, leader européen du commerce en ligne de pneus et pièces pour l'automobile et les poids lourds, précise son implantation d'ici à fin 2020. De son côté, le prestataire logistique local Inter-Logistic va y déployer 9.000 m² d'ici à la fin de l'année.

Une base pour l'Est de la France et un tremplin vers l'Europe. Paredes, spécialiste de l'hygiène professionnelle, confère cette double vocation à sa nouvelle plate-forme logistique d'Ensisheim (Haut-Rhin), qu'il a inaugurée fin mai, au terme d'un investissement de 5,5 millions d'€. Déployant 6.000 m² d'entrepôt, l'infrastructure remplit comme ses huit homologues en France (Troyes dans l'Aube, Lyon-Génas, Le Rousset en PACA, Toulouse, Lille, Rennes, Limoges dans le Limousin, Goussainville en région parisienne) une fonction de centre de distribution régional, en l'occurrence vers environ 3.000 clients de la santé-pharmacie, de l'industrie, des entreprises de propreté et des collectivités qui est située en Alsace, en Lorraine et en Franche-Comté (hors Jura).



« Sa localisation frontalière fait d'elle aussi notre hub vers le développement à l'international : on voit l'Allemagne depuis les bureaux ! », souligne François Thuilleur, directeur général. Le puissant pays voisin fait partie des priorités d'expansion de la société familiale lyonnaise, suivi de la Suisse et de l'Europe centrale, à l'horizon d'un ou deux ans. La nouvelle plate-forme « participe ainsi pleinement à Défis 2022 », ajoute le dirigeant, en référence au plan d'entreprise qui vise une croissance organique du chiffre d'affaires de 10% en quatre ans, par rapport aux 190 millions d'€ réalisés en 2018.

Paredes forme, de la sorte, un bel exemple d'ETI qui a grandi à partir d'une base toute modeste : l'entreprise porte le nom de son fondateur immigré espagnol pendant la dernière guerre, Simon Paredes, qui s'était lancé dans la récupération de tissus. Son gendre et successeur a perçu dans les années 1960 la conversion de l'emballage d'hygiène au papier, qu'incarne l'essuie-tout.

L'implantation d'Ensisheim marque un déménagement et un agrandissement par rapport au précédent site de Sausheim près de Mulhouse (Haut-Rhin), opérés à effectifs constants : 50 salariés sont répartis dans les fonctions de logistique, vente, service au client, services techniques et administratifs et composent ainsi la direction régionale Est.



Delticom, 150 millions d'€ pour le commerce en ligne de pneus



Fin 2020, Delticom prévoit d'employer 300 personnes. © Agence Attractivité d'Alsace

L'entreprise allemande Delticom a confirmé le 3 juin son implantation à Ensisheim sur un site de 120.000 m² qui doit être opérationnel d'ici à fin 2020. À cette date, le leader européen du commerce en ligne de pneus et pièces pour l'automobile et les poids lourds devrait créer 300 emplois directs dont 80 % d'emplois peu qualifiés (manutention et autre). Le projet engendre aussi environ 100 emplois indirects puisque la société allemande a pris la décision de confier une partie de la planification, la construction et la mise en service à des sociétés locales.

Les 120.000 m² construits par le groupe Engler seront répartis en deux bâtiments dont 3.500 m² de bureaux. Le bâtiment logistique sera affecté au stockage et à l'expédition de pneus et de pièces détachées pour camions et automobiles. **Il fonctionnera 6 jours sur 7 en 3x8 avec deux saisons hautes de septembre à décembre et de mars à juin. Le site desservira la France, le sud de l'Allemagne, l'Italie du Nord et la Suisse. Delticom investit au total 150 millions d'€ dans ce projet (construction + équipements).** Le bâtiment fonctionnera en grande partie en autoconsommation grâce à 90.000 m² de cellules photovoltaïques, à une installation de géothermie et un système de stockage de l'énergie permettant de redistribuer le « trop plein » soit dans le réseau, soit dans l'alimentation des bâtiments voisins.

Julie Giorgi



Construite par l'entreprise Anthylis, la nouvelle plate-forme de Paredes se compose de deux cellules qui entreposent une gamme de 2.300 articles sur trois niveaux jusqu'à 8 mètres de hauteur. Ses flux actuels totalisent 12.500 lignes de commandes et 330.000 unités de « picking » mensuelles. Le délai d'un mois est en effet celui de référence : il correspond à la durée la plus fréquente de stockage sur place. Les livraisons, elles, sont quotidiennes. « **Nous sommes mêmes dotés d'un service drive, sur le principe de la grande distribution, qui permet de chercher en une heure une commande urgente** », souligne Serge Riff, directeur régional.



La nouvelle plate-forme de Paredes est dotée d'un service "drive" qui permet de livrer une commande urgente en une heure. © Traces Écrites.

Les près de 4.000 autres produits de moindre rotation sont concentrés dans un stock central à Saint-Quentin-Fallavier, non loin de l'usine française de production de Génas en région lyonnaise d'où proviennent la majorité des flux entrants des centres logistiques. Ensisheim inaugure également un concept de show-room : « **Nous voulons aussi un faire du site un lieu d'échanges avec les clients** », indique Serge Riff. Paredes y proposera formations, démonstrations, expositions de ses produits et dévoilement de ses nouveautés. **Mathieu Noyer**



Inter-Logistic reconditionne du matériel informatique



Inter-Logistic mettra en service une première tranche en septembre 2019. © Ligne Bleue/LCR

Le 7 juin, c'était le prestataire logistique local Inter-Logistic qui posait officiellement sur place la première pierre d'un bâtiment construit par LCR (Les Constructeurs Réunis) et en fait, déjà bien entamé : « **Nous mettrons en service une première tranche de 3.500 m2 en septembre prochain puis une seconde de 5.500 m2 à la fin de cette année, pour un investissement total de 5,7 millions d'€** », annonce le dirigeant-fondateur **Frédéric Réveillé**.

S'il est originaire d'Ensisheim, le dirigeant a d'abord posé les valises de son entreprise à Cernay (Haut-Rhin) puis à Fontaine (Territoire de Belfort) sur l'Aéroparc. L'entreprise de 40 salariés et 5 millions d'€ de chiffre d'affaires annuel oeuvre notamment dans la logistique « inversée » appliquée à l'informatique à usage professionnel : elle remet à neuf des équipements qu'elle avait distribués quelques années auparavant pour être revendus à d'autres utilisateurs.

Ces implantations prennent place dans le parc d'activités de la Plaine d'Alsace, classé d'intérêt départemental, idéalement situé près de la frontière allemande et de l'A35 et généreux en foncier : il s'étend sur 100 hectares. La communauté de communes du Centre Haut-Rhin qui l'aménage en a viabilisé 42 hectares, commercialisé 31 ha (en logistique et production industrielle) et est en passe de la faire pour les 11 autres, si bien qu'elle ne devrait pas tarder à enclencher une nouvelle phase.

Mathieu Noyer

Mots-clés : Mulhouse, Haut-Rhin, Grand Est, logistique, produits d'hygiène, logistique inversée, LCR, Ensisheim, Delticom, commerce en ligne, Anthylis, zone d'activités de la Plaine d'Alsace, matériel informatique



Commentez !

Votre nom * Jean Dupont

Votre email *(ne sera pas publiée) jean@dupont.fr

Votre commentaire

Combien font "1 plus 9" ? _____

Envoyer votre commentaire

Découvrez également

MÉDICAL - SANTÉ | 24 juin 2019



À Besançon et à Lausanne, Dixi Medical prépare une nouvelle génération d'électrodes pour traiter l'épilepsie

AGROALIMENTAIRE | 20 juin 2019



Schreiber Foods injecte 85 millions d'€ pour produire les yaourts de Système U

MÉCANIQUE | 19 juin 2019



Histoire d'une transmission : MGO fait un premier gros investissement à Gray, l'un de ses ateliers avec Varanges en Côte-d'Or

Traces Ecrites

L'ACTUALITÉ ÉCONOMIQUE DU GRAND EST
ET DE BOURGOGNE-FRANCHE-COMTÉ

NEWS

- Lettre d'informations économiques sur les régions Bourgogne-Franche-Comté et Grand Est, éditée par la SAS Traces Ecrites. N° CPPAP (Commission Paritaire des Publications et Agences de Presse) : 0119 W 93299

- Éditeurs : **Christiane Perruchot** et **Didier Hugue**.

- Journalistes : **Christiane Perruchot**, **Didier Hugue** et **Arnaud Morel** (Bourgogne), **Mathieu Noyer** et **Julie Giorgi** (Alsace), **Monique Clémens** et **Pierre-Yves Ratti** (Franche-Comté), **Philippe Bohlinger** (Lorraine).

[Accueil](#) | [Qui sommes-nous ?](#) | [Contact](#) | [Mentions légales](#)

Liens amis



© 2019 Traces Ecrites | L'actualité économique du Grand Est et de Bourgogne Franche-Comté. Tous droits réservés